

“충주 장미산성 발굴조사” 현장공개설명회 안내

국립중원문화재연구소는 현재 진행 중인 “충주 장미산성 발굴조사”의 현장 공개설명회를 아래와 같이 개최합니다. 충주의 역사와 장미산성, 그리고 우리 성곽에 관심있는 분들은 누구나 자유롭게 참석하실 수 있습니다. 많은 참여 부탁드립니다.

-충주 장미산성 발굴조사 현장공개설명회-

일 시 : 2023년 12월 2일(토요일) 10시 30분, 14시

*오전/오후 2차례로 진행, 시간 선택 가능

장 소 : 충북 충주시 중앙탑면 장천리 산73-2 일원 발굴조사 현장

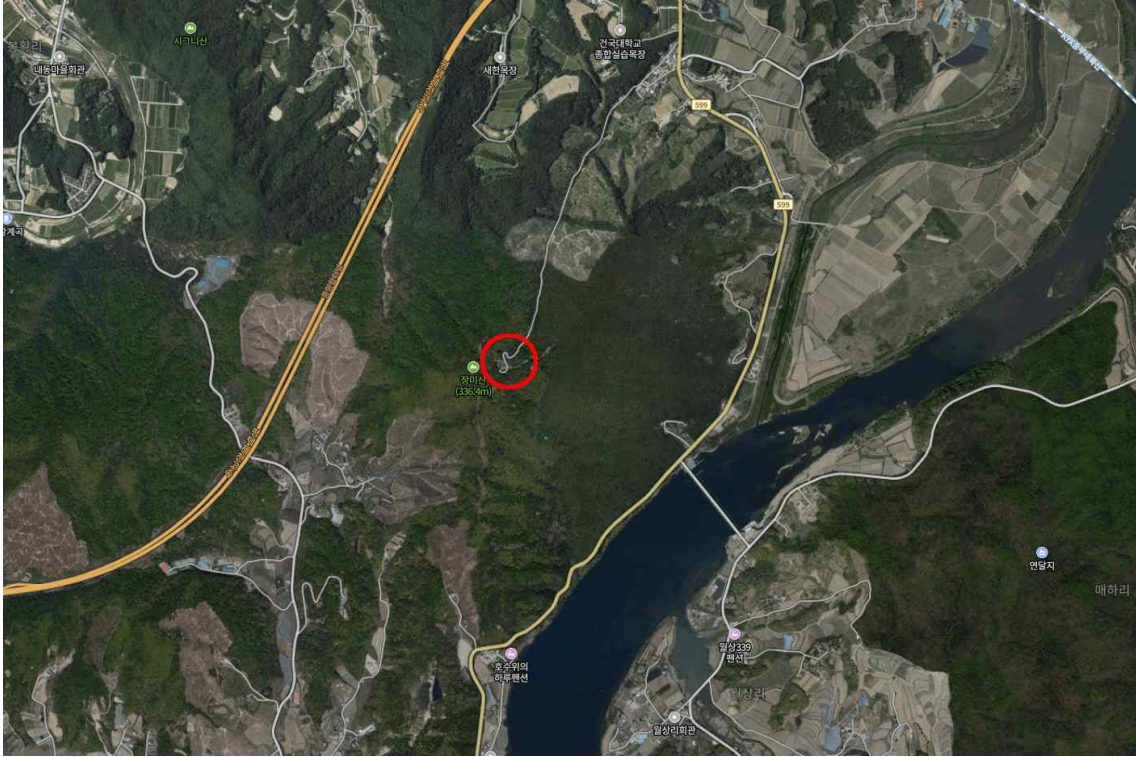
조사 성과 : 성벽 구조 및 변화 양상 파악,
집수시설 등 성내 유구 확인 등

오시는 길 : ‘충주시 중앙탑면 장천리 산73-2’ 또는 ‘봉학사’ 검색
(조사현장까지 차량 진입 가능)

문의 및 접수 : 043) 850-7882, 7883

※조사현장의 주차공간이 협소한 관계로 사전 문의 및 접수 부탁드립니다.

(첨부 1) 충주 장미산성 발굴조사 지역 위치



(첨부 2) 충주 장미산성 발굴조사 현장 전경

